

KÄRNTEN
Millstätter See

Romantik SPA Hotel Seefischer am Seesuperior

Hotel in Döbriach



98 %
235 Bewertungen

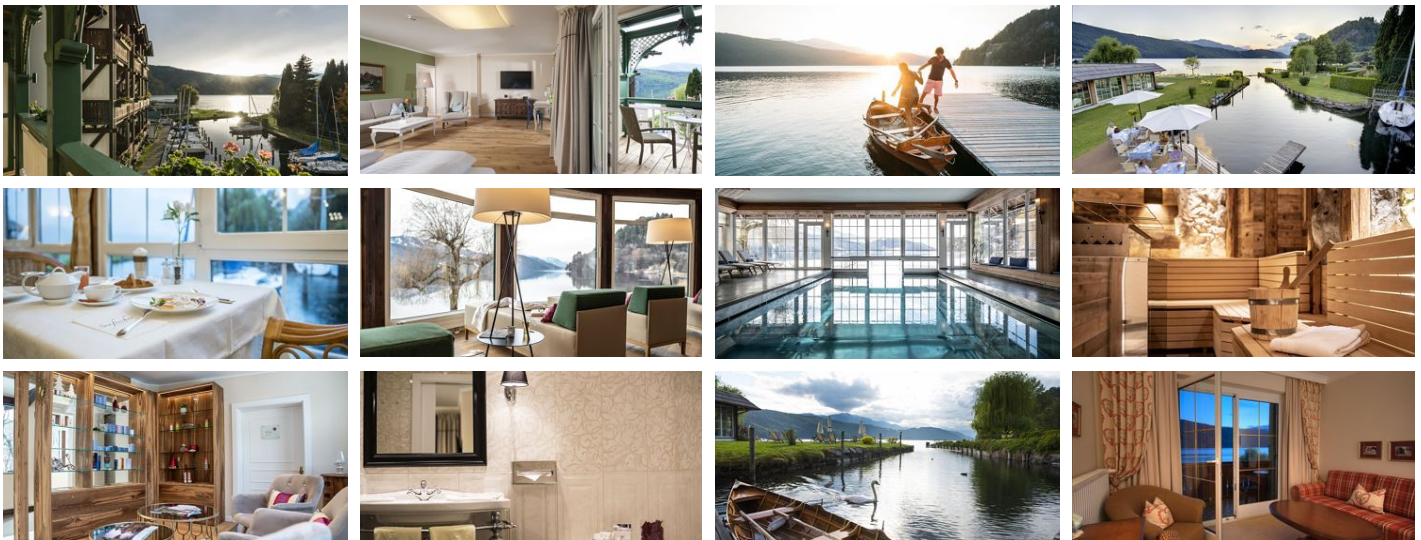


Fischerweg 1 · A-9873 Döbriach · hotel@seefischer.at · 0043 4246 7712-0
Weitere Informationen unter <http://www.seefischer.at>

Romantik SPA Hotel Seefischer am Seesuperior

Hotel in Döbriach

Zur schönsten Zeit am schönsten Ort! Das Romantik SPA Hotel Seefischer liegt in idyllischer & ruhiger Einzellage direkt am Millstätter See mitten in einer unverbauten Bucht mit eigenem Yachthafen. Klein, aber fein - Das familiengeführte Hotel mit 43 Zimmern im leichten, zeitlosen Landhausstil bietet einen unvergesslichen Aufenthalt. Der SPA Haus mit Saunalandschaft, Hallenbad mit Außenpool kombiniert steht für ganzheitliches Wohlbefinden. Der SPA Salon mit klimatisierten Rosensuiten bietet hochwer...



Alleinlage · Fluss · Entfernung (m): 10 · Ruhige Lage · Grünzone · Ortsrand · Am Wanderweg · Am Fluss · Strand zu Fuß erreichbar · Wiesenlage · Am See · Romantisches Umfeld · Direkt am Radweg · Direkt am See · See · Entfernung (m): 0 · Tepidarium · Freiluftbad · Heubäder · Schönheitsbehandlung · Solebad · Ruhe- / Relaxingraum · La Stone Massage · Hallenbad · Massage · Kosmetiksalon · Biosauna · Sauna · Wellnessbereich · Spezielle Massagen · Freiluftbad ungeheizt · Körperbehandlung

Zimmer und Appartements

Aktuelle Angebote

DZLaggerhof bis 4 Nä mit Frühstück



1-2 Personen · 30 m²

30m², grosser Balkon südseitig seitlicher Seeblick , Bad mit Holzwungtür mit Rain-Drop-Dusche und WC getrennt, zusätzlich mit Safe und Wohnbereich mit Sofa sowie Fauteuil und Wohnzimmertisch ausge...

ab
€ 252,00
pro Person am 30.04.2024

ZUM ANGEBOT

DZ Lagerhof bis 4 Nä mit HP



1-2 Personen · 30 m²

30m², grosser Balkon südseitig mit seitlichem Seeblick, Bad mit Holzschwingtüre mit Rain-Drop-Dusche und WC getrennt, zusätzlich mit Safe und Wohnbereich mit Sofa sowie Fauteuil und Wohnzimmertisch aus...

ab
€ 999,00

pro Person am 30.04.2024

ZUM ANGEBOT

Doppelzimmer Lagerhof ab 5 Nächte mit Frühstü



1-2 Personen · 30 m²

30m², grosser Balkon südseitig mit seitlichem Seeblick, Bad mit Holzschwingtüre mit Rain-Drop-Dusche und WC getrennt, zusätzlich mit Safe und Wohnbereich mit Sofa sowie Fauteuil und Wohnzimmertisch aus...

ab
€ 252,00

pro Person am 30.04.2024

ZUM ANGEBOT

Doppelzimmer Lagerhof Winterpreis mit Halbpension



1-2 Personen · 30 m²

30m², grosser Balkon südseitig mit seitlichen Seeblick vom Balkon über den wunderschönen See . Im Seevillen Turmzimmer Stil umgebaut mit Holzfußboden und hellen Möbeln Bad mit Rain-Drop-Dusche und W...

ab
€ 999,00

pro Person am 30.04.2024

ZUM ANGEBOT

Doppelzimmer Lagerhof ab 5 Nächte mit Halbpensi



1-2 Personen · 30 m²

30m², grosser Balkon südseitig mit seitlichen Seeblick vom Balkon über den wunderschönen See . Im Seevillen Turmzimmer Stil umgebaut mit Holzfußboden und hellen Möbeln Bad mit Rain-Drop-Dusche und W...

ab
€ 999,00

pro Person am 30.04.2024

ZUM ANGEBOT

DZ Brunnbachl bis 4 Nächte mit Frühstück



1-2 Personen · 1 Schlafzimmer · 38 m²

Diese 3 Zimmer haben jeweils 38 m², im 1. und 2. Stock jeweils 2 Balkone (Süd- und Westseite) sowie im 3. Stock einen West-Balkon mit Panorama-Seeblick und Blick über den kleinen privaten Yachthafen. ...

ab
€ 464,00

pro Person am 30.04.2024

ZUM ANGEBOT

DZ Brunnbachl bis 4 Nä mit HP



Diese 3 Zimmer haben jeweils 38 m², im 1. und 2. Stock jeweils 2 Balkone (Süd- und Westseite) sowie im 3. Stock einen West-Balkon mit Panorama-Seeblick und Blick über den kleinen privaten Yachthafen. ...

1-2 Personen · 1 Schlafzimmer · 38 m²

DZ Brunnbachl ab 5 Nächte mit Frühstück



Diese 3 Zimmer haben jeweils 38 m², im 1. und 2. Stock jeweils 2 Balkone (Süd- und Westseite) sowie im 3. Stock einen West-Balkon mit Panorama-Seeblick und Blick über den kleinen privaten Yachthafen. ...

1-2 Personen · 1 Schlafzimmer · 38 m²

DZ Brunnbachl Winterpreis mit Halbpension



Diese 3 Zimmer haben jeweils 38 m², im 1. und 2. Stock jeweils 2 Balkone (Süd- und Westseite) sowie im 3. Stock einen West-Balkon mit Panorama-Seeblick und Blick über den kleinen privaten Yachthafen. ...

1-2 Personen · 1 Schlafzimmer · 38 m²

DZ Brunnbachl ab 5 Nächte mit Halbpension



Diese 3 Zimmer haben jeweils 38 m², im 1. und 2. Stock jeweils 2 Balkone (Süd- und Westseite) sowie im 3. Stock einen West-Balkon mit Panorama-Seeblick und Blick über den kleinen privaten Yachthafen. ...

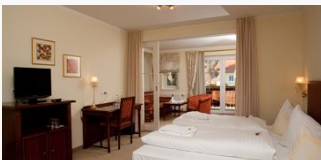
1-2 Personen · 1 Schlafzimmer · 38 m²

ab
€ 200,00

pro Person am 30.04.2024

ZUM ANGEBOT

Junior Suite "Goldeck" bis 4 Nächte mit Frühstück



Juniorsuiten mit 45 m², großzügigem Balkon und seitlichem Seeblick auf den Yachthafen. Trennbarer Wohn- & Schlafbereich durch eine Schiebetüre wobei der Wohnbereich über eine ausziehbare Couch für Ki...

1-2 Personen · 1 Schlafzimmer · 45 m²

ab
€ 454,00

pro Person am 30.04.2024

ZUM ANGEBOT

JSGoldeck bis 4 Nächte mit HP



Juniorsuiten mit 45 m², großzügigem Balkon und seitlichem Seeblick auf den Yachthafen. Trennbarer Wohn- & Schlafbereich durch eine Schiebetüre wobei der Wohnbereich über eine ausziehbare Couch für Ki...

1-2 Personen · 1 Schlafzimmer · 45 m²

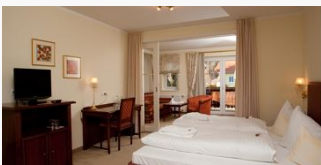
Junior Suite Goldeck ab 5 Nächte mit Halbpension



Juniorsuiten mit 45 m², großzügigem Balkon und seitlichem Seeblick auf den Yachthafen. Trennbarer Wohn- & Schlafbereich durch eine Schiebetüre wobei der Wohnbereich über eine ausziehbare Couch für Ki...

1-2 Personen · 1 Schlafzimmer · 45 m²

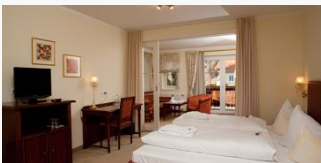
Junior Suite Goldeck ab 5 Nächte mit Frühstück



Juniorsuiten mit 45 m², großzügigem Balkon und seitlichem Seeblick auf den Yachthafen. Trennbarer Wohn- & Schlafbereich durch eine Schiebetüre wobei der Wohnbereich über eine ausziehbare Couch für Ki...

1-2 Personen · 1 Schlafzimmer · 45 m²

Junior Suite Goldeck Winterpreis mit Halbpension



Juniorsuiten mit 45 m², großzügigem Balkon und seitlichem Seeblick auf den Yachthafen. Trennbarer Wohn- & Schlafbereich durch eine Schiebetüre wobei der Wohnbereich über eine ausziehbare Couch für Ki...

1-2 Personen · 1 Schlafzimmer · 45 m²

Junior Suite "Breitwand" bis 4 Nächte mit Frühstü



Juniorsuiten mit 45 m², Balkon westseitig mit Blick über den Yachthafen auf direkt auf den See. Bad mit Badewanne und Raindrop-Dusche, WC getrennt. Trennbarer Wohn- & Schlafbereich durch eine Schiebe...

1-2 Personen · 1 Schlafzimmer · 45 m²

ab
€ 480,00
pro Person am 30.04.2024

ZUM ANGEBOT

JS Breitwand bis 4 Nächte mit HP



Juniorsuiten mit 45 m², Balkon westseitig mit Blick über den Yachthafen auf direkt auf den See. Bad mit Badewanne und Raindrop-Dusche, WC getrennt. Trennbarer Wohn- & Schlafbereich durch eine Schiebe...

1-2 Personen · 1 Schlafzimmer · 45 m²

ab
€ 480,00

pro Person am 30.04.2024

ZUM ANGEBOT

Junior Suite Breitwand ab 5 Nächten mit Frühstück



Juniorsuiten mit 45 m², Balkon westseitig mit Blick über den Yachthafen auf direkt auf den See. Bad mit Badewanne und Raindrop-Dusche, WC getrennt. Trennbarer Wohn- & Schlafbereich durch eine Schiebe...

1-2 Personen · 1 Schlafzimmer · 45 m²

ab
€ 480,00

pro Person am 30.04.2024

ZUM ANGEBOT

Junior Suite Breitwand ab 5 Nächte mit Halbpension



Juniorsuiten mit 45 m², Balkon westseitig mit Blick über den Yachthafen auf direkt auf den See. Bad mit Badewanne und Raindrop-Dusche, WC getrennt. Trennbarer Wohn- & Schlafbereich durch eine Schiebe...

1-2 Personen · 1 Schlafzimmer · 45 m²

Junior Suite Breitwand Winterpreis mit Halbpension



Juniorsuiten mit 45 m², Balkon westseitig mit Blick über den Yachthafen auf direkt auf den See. Bad mit Badewanne und Raindrop-Dusche, WC getrennt. Trennbarer Wohn- & Schlafbereich durch eine Schiebe...

1-2 Personen · 1 Schlafzimmer · 45 m²

Suite "Hafen" bis 4 Nächte mit Frühstück



Suite mit 55 m², Balkon westseitig mit Blick über den Yachthafen hinweg und direktem Seeblick. Bad mit freistehender Badewanne und Raindrop-Dusche, WC getrennt. Trennbarer Wohn- & Schlafbereich dur...

1-2 Personen · 1 Schlafzimmer · 55 m²

ab
€ 326,00

pro Person am 30.04.2024

ZUM ANGEBOT

Suite Hafen bis 4 Nächte mit HP



Suite mit 55 m², Balkon westseitig mit Blick über den Yachthafen hinweg und direktem Seeblick. Bad mit freistehender Badewanne und Raindrop-Dusche, WC getrennt. Trennbarer Wohn- & Schlafbereich dur...

1-2 Personen · 1 Schlafzimmer · 55 m²

Suite Hafen ab 5 Nächten mit Frühstück



Suite mit 55 m², Balkon westseitig mit Blick über den Yachthafen hinweg und direktem Seeblick. Bad mit freistehender Badewanne und Raindrop-Dusche, WC getrennt. Trennbarer Wohn- & Schlafbereich dur...

1-2 Personen · 1 Schlafzimmer · 55 m²

Suite Hafen ab 5 Nächten mit Halbpension



Suite mit 55 m², Balkon westseitig mit Blick über den Yachthafen hinweg und direktem Seeblick. Bad mit freistehender Badewanne und Raindrop-Dusche, WC getrennt. Trennbarer Wohn- & Schlafbereich dur...

1-2 Personen · 1 Schlafzimmer · 55 m²

J. Suite "Seevilla Berg" bis 4 Nächte mit Frühstück



40m² Gemütliche Juniorsuiten im 1., 2., oder 3. Stock mit Eichenholz-Boden und hellen Stilmöbeln. Beide Balkone liegen ostseitig mit Blick zum "Riegerbach" (Fluß) und Hausberg "Mirnock" sowie haben tei...

1-2 Personen · 1 Schlafzimmer · 40 m²

ab
€ 432,00
pro Person am 30.04.2024

ZUM ANGEBOT

JSV "Berg" bis 4 Nä mit HP



40m² Gemütliche Juniorsuiten im 1., 2., oder 3. Stock mit Eichenholz-Boden und hellen Stilmöbeln. Beide Balkone liegen ostseitig mit Blick zum "Riegerbach" (Fluß) und Hausberg "Mirnock" sowie haben tei...

1-2 Personen · 1 Schlafzimmer · 40 m²

J. Suite Seevilla "Berg" ab 5 Nächte mit Frühstück



40m² Gemütliche Juniorsuiten im 1., 2., oder 3. Stock mit Eichenholz-Boden und hellen Stilmöbeln. Beide Balkone liegen ostseitig mit Blick zum "Riegerbach" (Fluß) und Hausberg "Mirnock sowie haben tei...

1-2 Personen · 1 Schlafzimmer · 40 m²

J. Suite Seevilla "Berg" ab 5 Näch mit Halbpensi



40m² Gemütliche Juniorsuiten im 1., 2., oder 3. Stock mit Eichenholz-Boden und hellen Stilmöbeln. Beide Balkone liegen ostseitig mit Blick zum "Riegerbach" (Fluß) und Hausberg "Mirnock sowie haben tei...

1-2 Personen · 1 Schlafzimmer · 40 m²

J. Suite Seevilla "Berg" Winterpreis mit Halbpens



40m² Gemütliche Juniorsuiten im 1., 2., oder 3. Stock mit Eichenholz-Boden und hellen Stilmöbeln. Beide Balkone liegen ostseitig mit Blick zum "Riegerbach" (Fluß) und Hausberg "Mirnock sowie haben tei...

1-2 Personen · 1 Schlafzimmer · 40 m²

Suite "Seevilla" bis 4 Nächte mit Frühstück



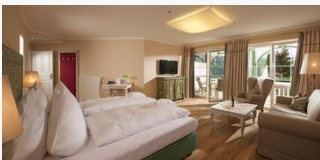
Großzügiges Zimmer im "Seefischer Turm" mit Eichenholz-Boden und hellen Stilmöbeln sowie Balkon süd-westseitig zum Yachthafen mit direktem Seeblick. Balkon mit Seeblick über den Yachthafen, komfortabl...

1-2 Personen · 1 Schlafzimmer · 50 m²

ab
€ 342,00
pro Person am 30.04.2024

ZUM ANGEBOT

Suite "Seevilla" bis 4 Nächte mit Halbpension



Großzügiges Zimmer im "Seefischer Turm" mit Eichenholz-Boden und hellen Stilmöbeln sowie Balkon süd-westseitig zum Yachthafen mit direktem Seeblick. Balkon mit Seeblick über den Yachthafen, komfortabl...

1-2 Personen · 1 Schlafzimmer · 50 m²

Suite "Seevilla" ab 5 Nächte mit Frühstück



Großzügiges Zimmer im "Seefischer Turm" mit Eichenholz-Boden und hellen Stilmöbeln sowie Balkon süd-westseitig zum Yachthafen mit direktem Seeblick. Balkon mit Seeblick über den Yachthafen, komfortabl...

1-2 Personen · 1 Schlafzimmer · 50 m²

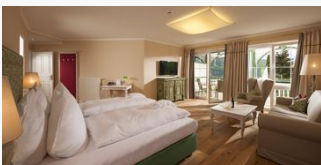
Suite "Seevilla" ab 5 Nächte mit Halbpension



Großzügiges Zimmer im "Seefischer Turm" mit Eichenholz-Boden und hellen Stilmöbeln sowie Balkon süd-westseitig zum Yachthafen mit direktem Seeblick. Balkon mit Seeblick über den Yachthafen, komfortabl...

1-2 Personen · 1 Schlafzimmer · 50 m²

Suite "Seevilla" Winterpreis mit Halbpension



Großzügiges Zimmer im "Seefischer Turm" mit Eichenholz-Boden und hellen Stilmöbeln sowie Balkon süd-westseitig zum Yachthafen mit direktem Seeblick. Balkon mit Seeblick über den Yachthafen, komfortabl...

1-2 Personen · 1 Schlafzimmer · 50 m²

Penthouse Suite bis 4 Nächte mit Frühstück



Die neue Penthouse-Suite "Das 400er" - liegt über den Dächern des Seefischers - ganz exklusiv und alleine im 4. Stock des neu ausgebauten Seefischer Turmes. (Aufzug bis zum 3ten Stock, dann über eine ...

1-4 Personen · 1 Schlafzimmer · 80 m²

Penthouse bis 4 Nächte mit Halbpension



Die neue Penthouse-Suite "Das 400er" - liegt über den Dächern des Seefischers - ganz exklusiv und alleine im 4. Stock des neu ausgebauten Seefischer Turmes. (Aufzug bis zum 3ten Stock, dann über eine ...

1-4 Personen · 1 Schlafzimmer · 80 m²

Penthouse ab 5 Nächte mit Frühstück



Die neue Penthouse-Suite "Das 400er" - liegt über den Dächern des Seefischers - ganz exklusiv und alleine im 4. Stock des neu ausgebauten Seefischer Turmes. (Aufzug bis zum 3ten Stock, dann über eine ...

1-4 Personen · 1 Schlafzimmer · 80 m²

Penthouse ab 5 Nächte mit Halbpension



Die neue Penthouse-Suite "Das 400er" - liegt über den Dächern des Seefischers - ganz exklusiv und alleine im 4. Stock des neu ausgebauten Seefischer Turmes. (Aufzug bis zum 3ten Stock, dann über eine ...

1-4 Personen · 1 Schlafzimmer · 80 m²

Penthouse Suite Winterpreis mit Halbpension



Die neue Penthouse-Suite "Das 400er" - liegt über den Dächern des Seefischers - ganz exklusiv und alleine im 4. Stock des neu ausgebauten Seefischer Turmes. (Aufzug bis zum 3ten Stock, dann über eine ...

1-4 Personen · 1 Schlafzimmer · 80 m²

Pauschalen

Aktuelle Angebote

Titel	Nächte	Preis		
Golf, DZ Lagerhof Std. bis 4 Nä mit HP	3 Nächte	620,-	pro Person	DETAILS
KTNGo, DZ Lagerhof bis 4 Nä mit HP	3 Nächte	645,-	pro Person	DETAILS
KTNGo, JSV "Berg" bis 4 Nä mit HP	3 Nächte	740,-	pro Person	DETAILS
KTNGo, DZ Brunnbachl bis 4 Nä mit HP	3 Nächte	780,-	pro Person	DETAILS
KTNGo, JSGoldeck bis 4 Nächte mit HP	3 Nächte	841,-	pro Person	DETAILS
KTNGo, Suite Hafen bis 4 Nächte mit HP	3 Nächte	850,-	pro Person	DETAILS
Golf, JS Breitwand bis 4 Nächte mit HP	3 Nächte	915,-	pro Einheit	DETAILS

KTNGo, Suite "Seevilla" bis 4 Nächte mit Halbpensi	3 Nächte	990,-	pro Person	DETAILS
KTNGo, Penthouse bis 4 Nächte mit Halbpension	3 Nächte	1.030,-	pro Person	DETAILS

KÄRNTEN

Millstätter See

KÄRNTEN

Millstätter See

KÄRNTEN

Millstätter See

KÄRNTEN

Millstätter See

KÄRNTEN

Millstätter See

KÄRNTEN

Millstätter See

KÄRNTEN

Millstätter See

KÄRNTEN

Millstätter See

KÄRNTEN

Millstätter See

KÄRNTEN

Millstätter See

KÄRNTEN

Millstätter See

KÄRNTEN

Millstätter See

KÄRNTEN

Millstätter See

KÄRNTEN

Millstätter See

KÄRNTEN

Millstätter See

KÄRNTEN

Millstätter See

KÄRNTEN

Millstätter See

KÄRNTEN

Millstätter See

KÄRNTEN

Millstätter See

KÄRNTEN

Millstätter See

KÄRNTEN

Millstätter See

KÄRNTEN

Millstätter See

KÄRNTEN

Millstätter See

KÄRNTEN

Millstätter See

KÄRNTEN

Millstätter See

KÄRNTEN

Millstätter See

KÄRNTEN

Millstätter See

KÄRNTEN

Millstätter See

KÄRNTEN

Millstätter See

KÄRNTEN

Millstätter See

KÄRNTEN

Millstätter See

KÄRNTEN

Millstätter See

KÄRNTEN

Millstätter See

KÄRNTEN

Millstätter See

KÄRNTEN

Millstätter See

KÄRNTEN

Millstätter See

KÄRNTEN

Millstätter See

KÄRNTEN

Millstätter See

KÄRNTEN

Millstätter See

KÄRNTEN

Millstätter See

KÄRNTEN

Millstätter See

KÄRNTEN

Millstätter See

KÄRNTEN

Millstätter See

KÄRNTEN

Millstätter See

KÄRNTEN

Millstätter See

KÄRNTEN

Millstätter See

KÄRNTEN

Millstätter See

KÄRNTEN

Millstätter See

KÄRNTEN

Millstätter See

KÄRNTEN

Millstätter See

KÄRNTEN

Millstätter See

KÄRNTEN

Millstätter See

KÄRNTEN

Millstätter See

KÄRNTEN

Millstätter See

KÄRNTEN

Millstätter See

KÄRNTEN

Millstätter See

KÄRNTEN

Millstätter See

KÄRNTEN

Millstätter See

KÄRNTEN

Millstätter See

KÄRNTEN

Millstätter See

KÄRNTEN

Millstätter See

KÄRNTEN

Millstätter See

KÄRNTEN

Millstätter See

KÄRNTEN

Millstätter See

KÄRNTEN

Millstätter See

KÄRNTEN

Millstätter See

KÄRNTEN

Millstätter See

KÄRNTEN

Millstätter See

KÄRNTEN

Millstätter See

KÄRNTEN

Millstätter See

KÄRNTEN

Millstätter See

KÄRNTEN

Millstätter See

KÄRNTEN

Millstätter See

KÄRNTEN

Millstätter See

KÄRNTEN

Millstätter See

KÄRNTEN

Millstätter See

KÄRNTEN

Millstätter See

KÄRNTEN

Millstätter See

KÄRNTEN

Millstätter See

KÄRNTEN

Millstätter See

KÄRNTEN

Millstätter See

KÄRNTEN

Millstätter See

KÄRNTEN

Millstätter See

KÄRNTEN

Millstätter See

KÄRNTEN

Millstätter See

KÄRNTEN

Millstätter See

KÄRNTEN

Millstätter See

KÄRNTEN

Millstätter See